



Valsts kanceleja

# **Bērnu agrīnās attīstības skrīninga BAASIK pilotēšana un ieviešana**

---

Valsts kancelejas  
Pārresoru koordinācijas departaments

*2026. gada 20. aprīlis*



Valsts kanceleja

# AGRĪNĀ PREVENTĪVĀ ATBALSTA SISTĒMA BĒRNU ATTĪSTĪBAI

## VIRSMĒRĶIS

Agrīni identificēt bērnu attīstības riskus, lai pēc iespējas ātrāk sniegtu nepieciešamo atbalstu, tādejādi novēršot traucējumu veidošanos vai mazinot to ietekmi un sekmējot pozitīvu attīstību

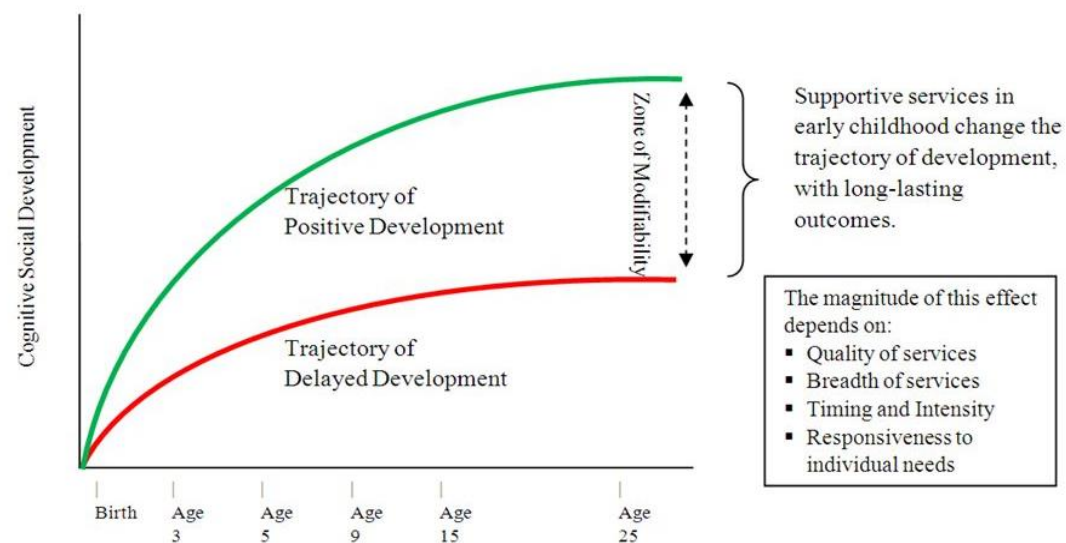
**AGRĪNA ATPAZĪŠANA**



**AGRĪNA INTERVENĒCE**



**POZITĪVA ATTĪSTĪBA**





Valsts kanceleja

# KĀPĒC AGRĪNS ATBALSTS BĒRNIEM AR RISKIEM ATTĪSTĪBĀ IR SVARĪGS?

Pasaules pētījumi rāda:

- **1 no 4 bērniem** ir vismaz viens risks attīstībā
- **1 no 7 bērniem** ir būtiski kavējumi attīstībā, kurus var koriģēt, ja tiek pamanīti savlaicīgi

**Bez strukturētiem skrīninga instrumentiem pamanāma neliela daļa attīstības risku, izmantojot skrīningu – ap 80% agrīno risku**

## Visbiežāk novērotie riski attīstībā:

- kavēta valodas attīstība
- sociāli emocionālās grūtības
- uzmanības/uzvedības problēmas
- mācīšanās grūtības

## Novēloti atklāti attīstības riski:

- rada emocionālu slogu ģimenei
- pasliktina bērna pašapziņu
- rada mācīšanās grūtības skolā
- palielina izmaksas veselības, sociālajā un izglītības sistēmā



Agrīns atbalsts attīstībai ir **ilgtermiņa investīcija bērna un sabiedrības nākotnē**

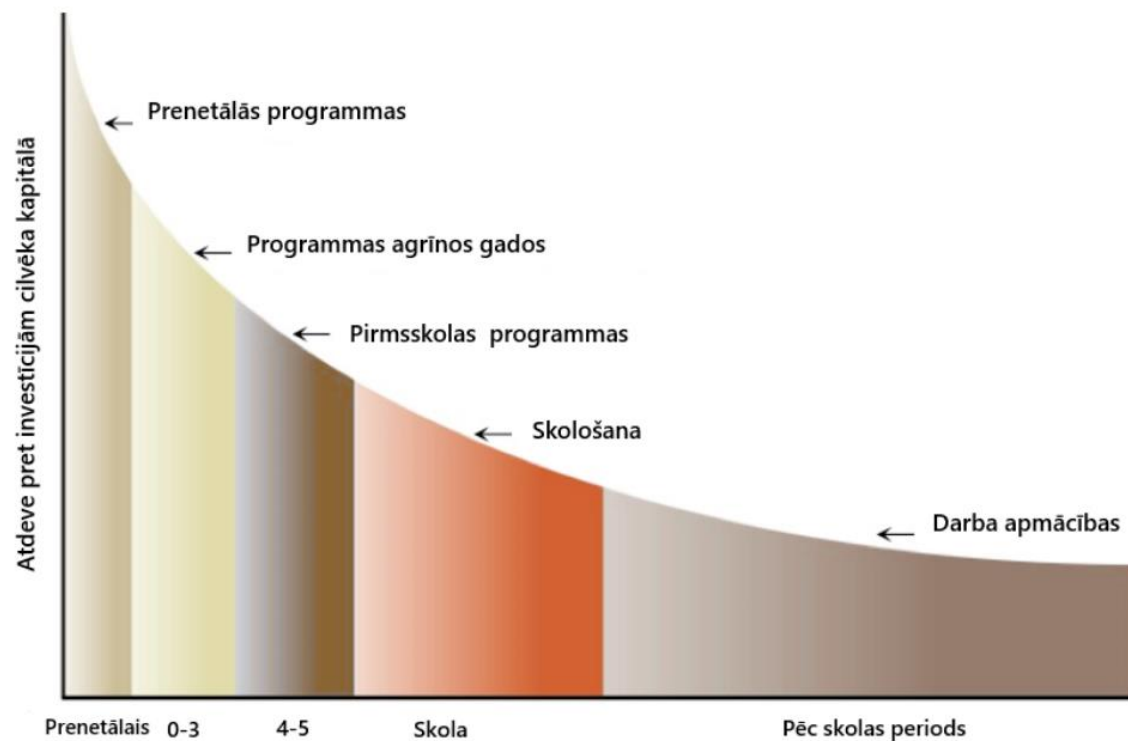


Valsts kanceleja

# AGRĪNA ATTĪSTĪBAS RISKU ATPAZĪŠANA UN SEKOJOŠS ATBALSTS SNIEDZ ATDEVI

**Agrīns ieguldījums bērnībā sniedz atdevi**

*Jo agrāk ieguldām, jo lielāka atdeve*



**1 EUR ieguldīts prevencijā**



**4–14 EUR ietaupījums vidējā termiņā  
un ilgtermiņā**



**Džeimss Hekmens**  
Nobela miera  
prēmijas laureāts  
ekonomikā



Valsts kanceleja

# PIERĀDĪTĀ IETEKME VIDĒJĀ UN ILGTERMIŅĀ

- Samazinās bērnu **pamešana novārtā**
- Samazinās bērnu **traumatisms un negadījumi**
- Samazinās **bērnu skaits, kuri skolā atstāti uz otru gadu**
- Samazinās speciālās izglītības programmās iesaistīto skaits
- Samazinās pusaudžu grūtniecība
- Samazinās **smēķēšana un apreibinošo vielu lietošana**
- Pieaug vidusskolu beigušo īpatsvars
- **Uzlabojas iesaiste nodarbinātībā** un ienākumi pieaugušā vecumā
- Samazinās nepieciešamība pēc sociālās palīdzības un cita ienākumu testēta atbalsta
- **Samazinās noziedzība** un saskarsme ar krimināltiesību sistēmu

## Zemākas izmaksas:

- bērnu tiesību aizsardzības sistēmai
- par neatliekamās palīdzības sniegšanu
- speciālai izglītībai
- sociālai palīdzībai
- krimināltiesību sistēmai
- veselības aprūpei

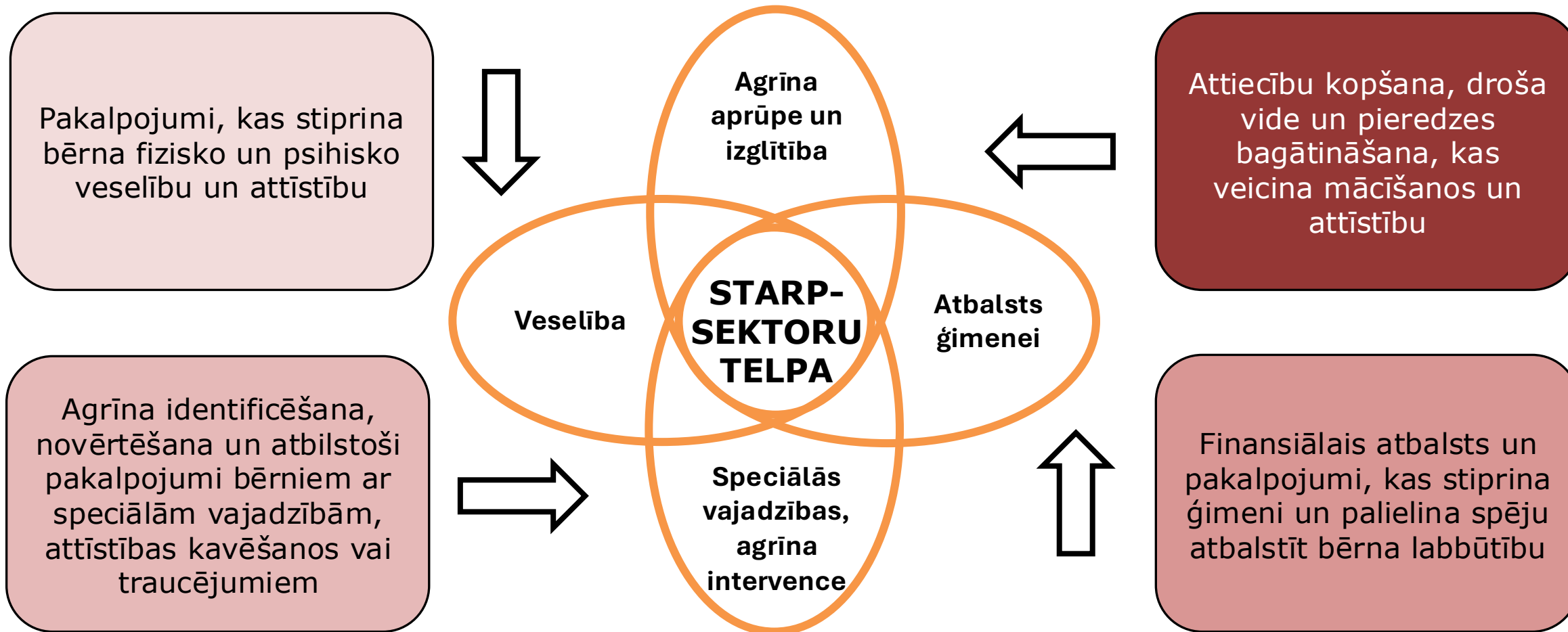
**Palielinās dzīves laikā gūtie ieņēmumi un no ieņēmumiem nomaksātie nodokļi**



Valsts kanceleja

# VISAPTVEROŠS AGRĪNĀS BĒRNĪBAS IETVARŠ

*Starpsektorāla veselības, izglītības un sociālās politikas atbildība*





Valsts kanceleja

# AGRĪNS ATBALSTS BĒRNU ATTĪSTĪBAI PLĀNOŠANAS DOKUMENTOS LATVIJĀ

⇒ **Bērnu, jaunatnes un ģimenes attīstības pamatnostādnes 2022.–2027.gadam**

⇒ **Izglītības attīstības pamatnostādnes 2021.–2027.gadam  
“Nākotnes prasmes nākotnes sabiedrībai”**

⇒ **Informatīvais ziņojums "Par demogrāfiskās politikas attīstību"**

⇒ **Sabiedrības veselības pamatnostādnes 2021.–2027.gadam**

⇒ **Informatīvais ziņojums par iekļaujošās izglītības attīstību visās izglītības pakāpēs**

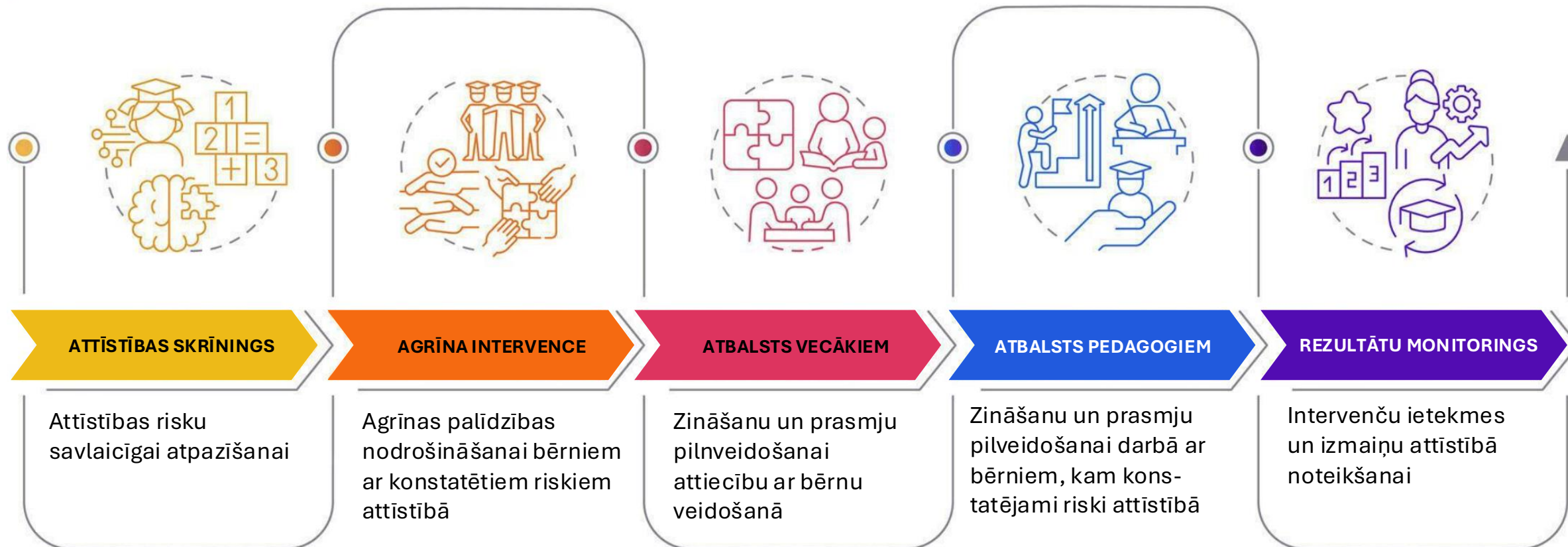
⇒ **Mātes un bērna veselības uzlabošanas plānā 2025.–2027. gadam**

⇒ **Psihiskās veselības aprūpes organizēšanas uzlabošanas plānā 2023.–2025. gadam**



Valsts kanceleja

# AGRĪNĀ ATBALSTA NODROŠINĀŠANAS PROCESS





Valsts kanceleja



Agrīnā preventīvā  
atbalsta sistēma  
bērniem

# **BĒRNU AGRĪNĀS ATTĪSTĪBAS IZVĒRTĒŠANA**

**Bērnu agrīnās attīstības skrīninga instrumentu komplekts (BAASIK)**



Valsts kanceleja

# BĒRNU AGRĪNĀS ATTĪSTĪBAS SKRĪNINGS

- Strukturēts izvērtēšanas instruments, ar kura palīdzību pārbaudīt, vai bērna attīstība atbilst viņa vecumam
- Pasaulē plašāk zināmie, pediatrijā izmantotie attīstības skrīninga instrumenti:
  - «Ages and Stages Questionnaires» bērniem no 1 mēneša līdz 5,5 gadiem, izmanto arī izglītības jomā Paredz vecāka un/vai pedagoga iesaisti
  - «Parents' Evaluation of Developmental Status» bērniem 0-8 gadiem
  - «Survey of Well-being of Young Children» bērniem 1-65 mēnešiem Paredz vecāku iesaisti
  - «Brigance Early Childhood Screens» bērniem 0-7 gadiem, izmanto arī izglītības jomā Paredz pedagoga un/vai daļēju vecāka iesaisti
  - «Denver Developmental Screening Test II» bērniem 0-6 gadiem
- Tiek izmantoti vairākās Eiropas, Āzijas, Latīņamerikas valstīs, ASV, Kanādā un Austrālijā
- Atšķiras attīstības jomas, ko katrs no instrumentiem aptver
- **Latvijā līdz šim neviens skrīninga instruments attīstības izvērtēšanai bērniem nav izmantots**



Valsts kanceleja

# BĒRNU AGRĪNĀS ATTĪSTĪBAS SKRĪNINGA INSTRUMENTU KOMPLEKTS (BAASIK)



LATVIJAS  
UNIVERSITĀTE

- 2024. gadā Latvijā izstrādāts zinātniski pamatots, **veselības un izglītības jomās vienots** rīku komplekts, kas domāts **bērnu vecumā no 1 līdz 6 gadiem** attīstības vajadzību noteikšanai
- Viena no visprogresīvākajām sistēmām Eiropā
- Izstrādājusi plaša **starpdisciplināra zinātnieku grupa** no LU, RSU, BKUS, LiepU prof. M. Raščevskas vadībā
- Datorizēta aizpildīšana
- Testēts vairāk kā 1000 bērnu izlasē
- **Augsta mērījumu uzticamība un validitāte**
- **Rezultāti savienoti ar rekomendācijām vecākiem un pedagogiem**



Valsts kanceleja

# BAASIK NOSAKĀMĀS ATTĪSTĪBAS RISKU JOMAS

*saskaņotas ar SSK-10/11 traucējumu kategoriju sistēmu*

⇒ Intelektuālās spējas

⇒ Runa un valoda

⇒ Adaptīva uzvedība

⇒ Opozicionāri izaicinoša uzvedība

⇒ Disociāla uzvedība

⇒ UDHS

⇒ Lielā un sīkā motorika

⇒ Trauksme

⇒ Nomāktība

⇒ Matemātikas pamati

⇒ Lasīšanas pamati

⇒ Rakstīšanas pamati

⇒ Komunikācija

⇒ Autisms

**BAASIK aptver visas attīstības jomas**

**lieviešams praksē kā daļa no bērna profilaktiskās apskates pie ģimenes ārsta**





Valsts kanceleja

# BĒRNU AGRĪNĀS ATTĪSTĪBAS SKRĪNINGA INSTRUMENTU KOMPLEKTS (BAASIK)

Bērnu agrīnās attīstības skrīninga instrumentu komplekts

LATVIJAS UNIVERSITĀTE

## VECĀKU APTAUJA

Pārresoru koordinācijas centra pasūtījuma projekts Nr. ZD2021/21227 "PRIEKŠĪPĒTE VIENOTĀ BĒRNU AGRĪNĀS ATTĪSTĪBAS VAJADZĪBU NOVĒRTĒJUMA METODISKO INSTRUMENTU KOMPLEKTA IZSTRĀDEI"

Autori:  
Dr. psih. Malgobata Račevska (un zinātniskā vadītāja),  
Dr. paed. Dita Nīmanne,  
Dr. psih. Ieva Bīle,  
Dr. psih. Solvita Umbrakša,  
Dr. paed. Ineta Helmane,  
Ph.D. Gundega Tomēte,  
Dr. med. Ilze Grīpe,  
Mg. sc. sal. (psihiatrs) Nikita Bezborodovs,  
Mg. sc. sal. Andra Vabale,  
Mg. paed. Egija Laganoviča,  
Māksliniece – Svetlana Narkeviča,  
Programmētāji – Mārtiņš Zurlkvs.

**BAASIK**

1–6 gadi

Vecāku aptauja  
(1–6 gadi)

Bērnu agrīnās attīstības skrīninga instrumentu komplekts

LATVIJAS UNIVERSITĀTE

## PIRMSSKOLAS SKOLOTĀJA APTAUJA

Pārresoru koordinācijas centra pasūtījuma projekts Nr. ZD2021/21227 "PRIEKŠĪPĒTE VIENOTĀ BĒRNU AGRĪNĀS ATTĪSTĪBAS VAJADZĪBU NOVĒRTĒJUMA METODISKO INSTRUMENTU KOMPLEKTA IZSTRĀDEI"

Autori:  
Dr. psih. Malgobata Račevska (un zinātniskā vadītāja),  
Dr. paed. Dita Nīmanne,  
Dr. psih. Ieva Bīle,  
Dr. psih. Solvita Umbrakša,  
Dr. med. Balža Trīnīte,  
Dr. paed. Ineta Helmane,  
Ph.D. Gundega Tomēte,  
Dr. med. Ilze Grīpe,  
Mg. sc. sal. (psihiatrs) Nikita Bezborodovs,  
Mg. sc. sal. Andra Vabale,  
Mg. paed. Egija Laganoviča,  
Māksliniece – Svetlana Narkeviča,  
Programmētāji – Mārtiņš Zurlkvs.

**BAASIK**

3–6 gadi

Pirmsskolas skolotāju aptauja  
(3–6 gadi)

Bērnu agrīnās attīstības skrīninga instrumentu komplekts

LATVIJAS UNIVERSITĀTE

## BĒRNU SPĒJU UN PRASMJU TESTS (BSPT)

Pārresoru koordinācijas centra pasūtījuma projekts Nr. ZD2021/21227 "PRIEKŠĪPĒTE VIENOTĀ BĒRNU AGRĪNĀS ATTĪSTĪBAS VAJADZĪBU NOVĒRTĒJUMA METODISKO INSTRUMENTU KOMPLEKTA IZSTRĀDEI"

Autori:  
Dr. psih. Malgobata Račevska (un zinātniskā vadītāja),  
Dr. paed. Dita Nīmanne,  
Dr. med. Balža Trīnīte,  
Ph.D. Gundega Tomēte,  
Dr. paed. Ineta Helmane,  
Mg. sc. sal. Andra Vabale,  
Mg. paed. Egija Laganoviča,  
Māksliniece – Svetlana Narkeviča,  
Programmētāji – Mārtiņš Zurlkvs.

**BAASIK**

3–6 gadi

Bērnu spēju un prasmju tests  
(3–6 gadi)

Bērnu agrīnās attīstības skrīninga instrumentu komplekts

LATVIJAS UNIVERSITĀTE

## ĀRSTA APTAUJA

Pārresoru koordinācijas centra pasūtījuma projekts Nr. ZD2021/21227 "PRIEKŠĪPĒTE VIENOTĀ BĒRNU AGRĪNĀS ATTĪSTĪBAS VAJADZĪBU NOVĒRTĒJUMA METODISKO INSTRUMENTU KOMPLEKTA IZSTRĀDEI"

Autori:  
Dr. psih. Malgobata Račevska (un zinātniskā vadītāja),  
Dr. med. Ilze Grīpe,  
Dr. med. Sandra Kaloja,  
Mg. sc. sal. (psihiatrs) Nikita Bezborodovs,  
Dr. paed. Dita Nīmanne,  
Dr. psih. Ieva Bīle,  
Dr. psih. Solvita Umbrakša,  
Dr. med. Balža Trīnīte,  
Dr. paed. Ineta Helmane,  
Ph.D. Gundega Tomēte,  
Mg. sc. sal. Andra Vabale,  
Mg. paed. Egija Laganoviča,  
Māksliniece – Svetlana Narkeviča,  
Programmētāji – Mārtiņš Zurlkvs.

**BAASIK**

1–6 gadi

Ārstu aptauja – oriģināls saturs un rezultātu integrācija  
(1–6 gadi)



Valsts kanceleja

# BAASIK SKRĪNINGĀ IESAISTĪTIE



Bērns 1-3 gadu vecumā

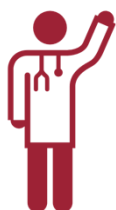


Bērns 3-6 gadu vecumā



VECĀKI

+



ĢIMENES  
ĀRSTS



VECĀKI

+



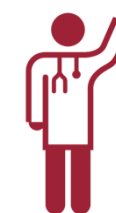
PEDAGOGS

+



BĒRNS

➤



ĢIMENES  
ĀRSTS



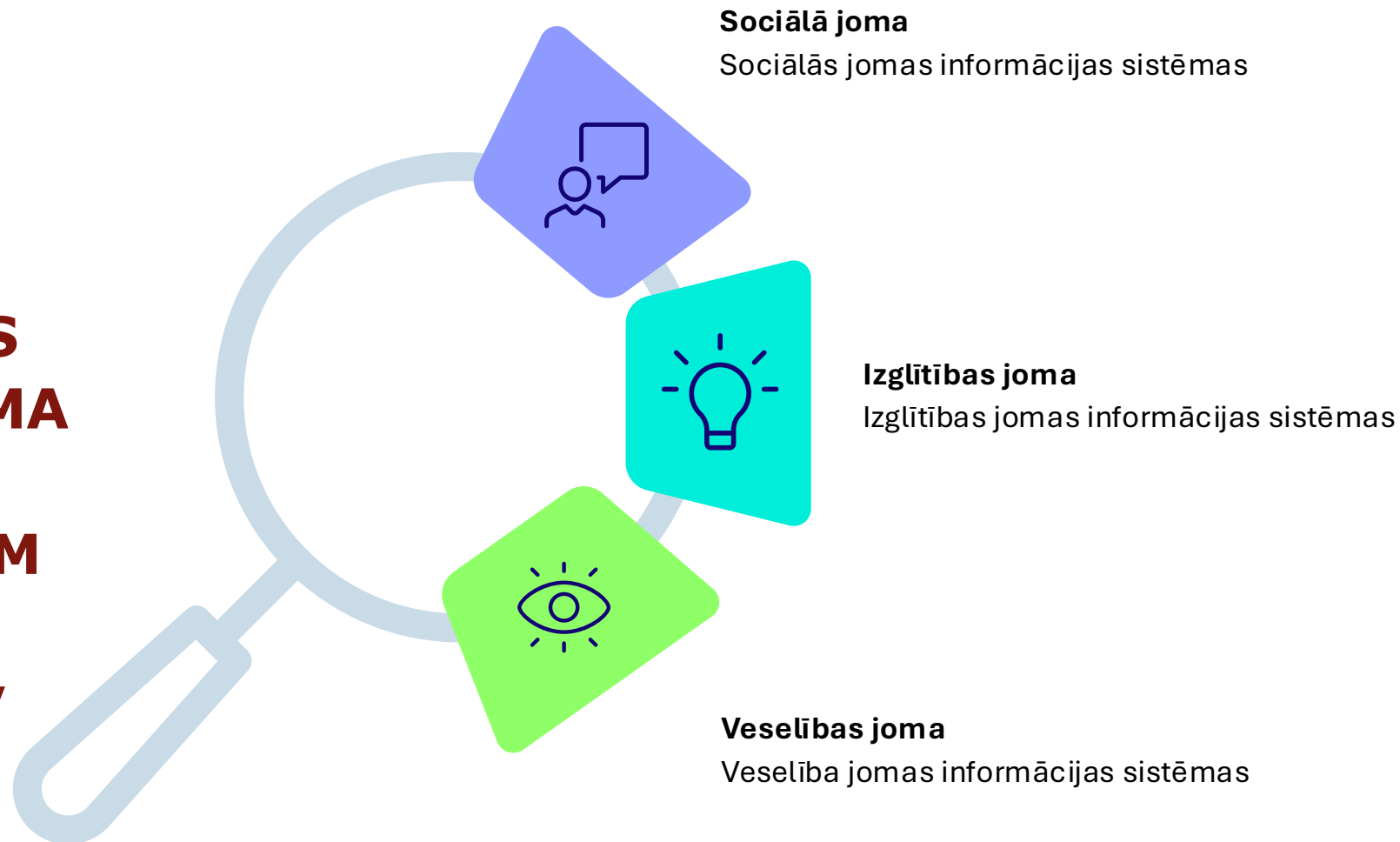
Valsts kanceleja



Agrīnā preventīvā  
atbalsta sistēma  
bērniem

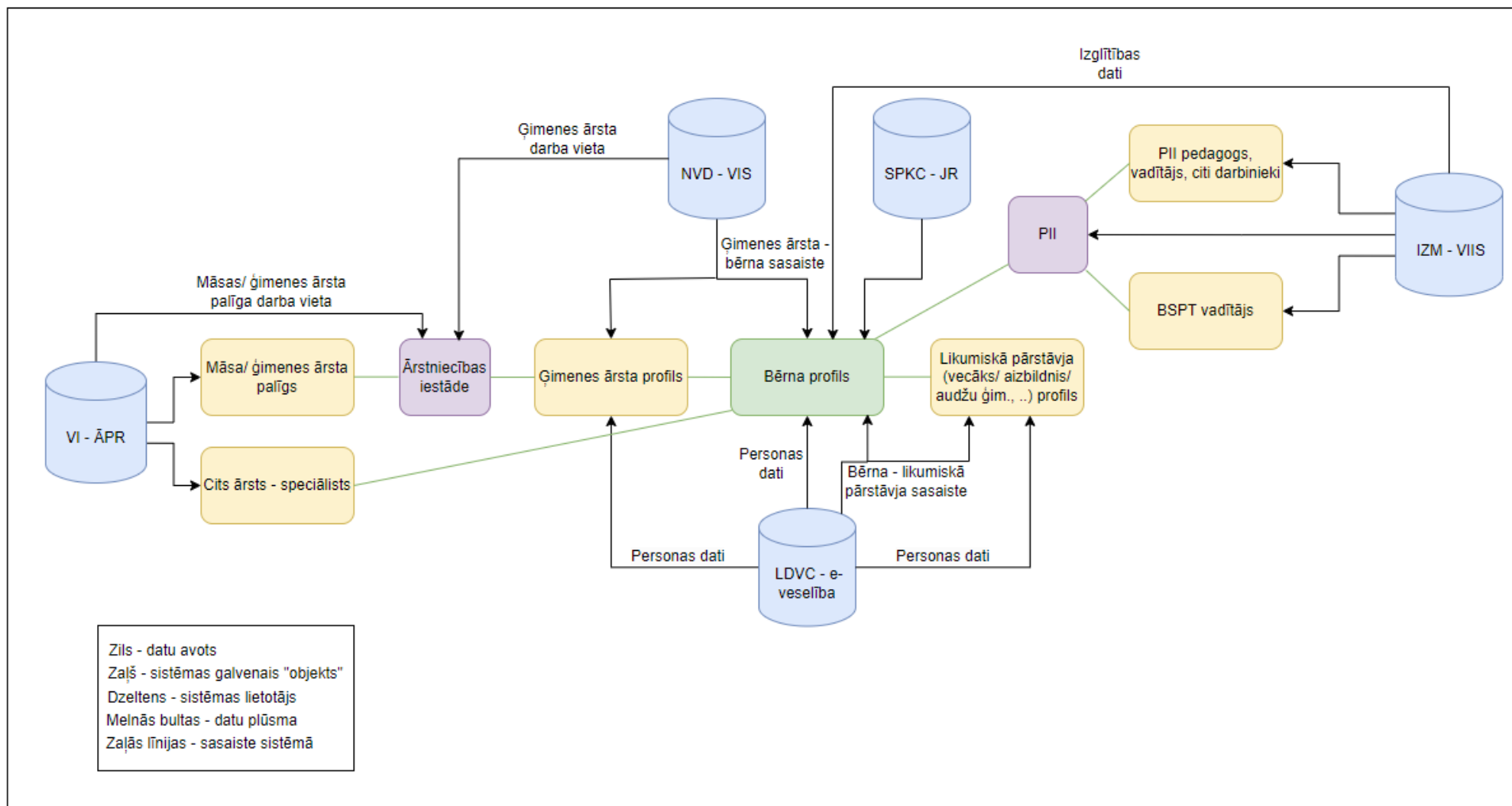
# VIENOTĀ RISKU ANALĪZES UN VADĪBAS INFORMĀCIJAS SISTĒMA BĒRNU ATTĪSTĪBAS VAJADZĪBU ATBALSTAM

[www.bernsaug.gov.lv](http://www.bernsaug.gov.lv)





# VIENOTĀ RISKU ANALĪZES UN VADĪBAS INFORMĀCIJAS SISTĒMA BĒRNU ATTĪSTĪBAS VAJADZĪBU ATBALSTAM



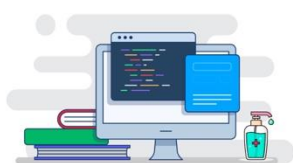


Valsts kanceleja

# BAASIK IEVIEŠANA: DIGITALIZĀCIJA UN IS IZSTRĀDE

Izvēlēties vēlamo darba vietu:

Veselības aprūpes  
profesionālis



PII iestāde



Vecāks



**Precīzi definēti datu uzkrāšanas, piekļuves un izmantošanas nosacījumi: personas datu apstrādes mērķi, apstrādājamo datu apjoms, subjektu loks**

## Sadarbspējas izveide ar esošajām informācijas sistēmām:

- Valsts izglītības informācijas sistēma
- E-veselība
- Vadības informācijas sistēma
- Jaundzimušo reģistrs
- Fizisko personu reģistrs

## IS lietojamība

- Dizains ekrānskatiem ģimenes ārstu, vecāku un pedagogu darba vidēm
- Sistēmas funkcionalitāte un lietotājiem pieejamais datu apjoms
- Lietotāju testi

# RAVIS

Daniels Bertāns  
p.k. 123456- 59836  
5 g. 11m, zēns  
"Taurenīši"

[Doties uz sākumu](#)

## Informācija par bērnu

Veikt agrinās attīstības skrīningu

Pārskats par skrīninga rezultātiem

Individuālie atbalsta pasākumu plāni

Attīstības skrīninga rezultāti dinamikā

Fiziskās attīstības dati dinamikā

Izziņas izglītības iestādei

Vecāka kontaktinformācija



## DANIELS BERTĀNS

Dzimšanas datums: 16.10.2020  
Vecums: 5 g. 3 m.  
Deklarētā / norādītā dzīvesvietas adrese: Elizabetes 12a-3, Rīga, LV-1010

### Vecāku kontaktinformācija

Māte: +371 23665655,  
silvija.bertane@gmail.com

Tēvs: +371 29995444,  
jēkabs.bertans@gmail.com

## Bērna attīstības raksturojums

Iepriekšējā novērtējuma rezultāti: Gala slēdziens

Motoriskā koordinācija (MOT)



Kognitīvas spējas (KOG)



Adaptīva uzvedība (ADAP)



Receptīva valoda (RV)



Ekspresīva valoda (EV)



Skaņu izruna (SK)



Komunikācijas grūtības (autisms) (KG/A)



## PII "ZELTA ATSLĒDZIŅA"

"Vispārējās pirmsskolas izglītības programma"  
Programmas kods: 01011111

Grupa: "Taurenīši"  
Pedagogi: Kristīne Saulnese  
Emīlija Kokorēvica



## Izsniegtie pedagogiski medicīniskās komisijas atzinumi

Datums ↓	Ieteikumi	Atbalsta pasākumi
06.08.2025	Individuāls mācību plāns	Atbalsta skolotājs matemātikā
17.09.2025	Emocionālās uzvedības korekcijas plāns	Psihologa konsultācijas, sociālā pedagoga iesaiste
10.10.2025	Integrēta izglītība vispārējā grupā	Pedagoga palīga atbalsts mācību stundās
17.09.2025	Emocionālās uzvedības korekcijas plāns	Psihologa konsultācijas, sociālā pedagoga iesaiste

[Skatīt vairāk >](#)

## Īpašas kopšanas nepieciešamība

Pazīme par īpašas kopšanas nepieciešamību

Datums no

Datums līdz

## Ieplānotais BSPT

16.10.2025 10:00 Rodrigo Pētersons

## Veicamais attīstības skrīnings

sākot ar 16.10.2025

[Uzsākt skrīningu](#)



Valsts kanceleja

# BAASIK IEVIEŠANA: ZINĀTNES PĀRNESE PRAKSĒ



## ➤ BAASIK skrīninga satura precizēšana:

- Ārstu aptauja
- Vecāku aptauja



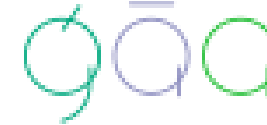
Bērnu klīniskā  
universitātes  
slimnīca



LATVIJAS  
UNIVERSITĀTE

## ➤ BAASIK skrīninga integrēšana bērnu profilaktiskā apskatē:

- Profilaktiskās apskates protokola pārskatīšana



## ➤ Rekomendāciju, kas seko pēc BAASIK skrīninga, papildināšana:

- Rekomendācijas un algoritms bērniem ar multipliem riskiem attīstībā



Izglītības un zinātnes  
ministrija



Veselības ministrija



Valsts kanceleja

# BAASIK IEVIEŠANA: TIESISKAIS REGULĒJUMS



## Grozījumi normatīvā regulējumā (2.lasījums Saeimā):

- Bērnu tiesību aizsardzības likums
- Izglītības likums
- Vispārējās izglītības likums
- Pacientu tiesību likums
- Starptautisko skolu likums
  
- MK noteikumi par Vienotās risku analīzes un vadības informācijas sistēmas bērnu attīstības vajadzību atbalstam darbību
- 28.08.2018. MK noteikumu Nr. 555 Veselības aprūpes pakalpojumu organizēšanas un samaksas kārtība
- 04.04.2006. MK noteikumu Nr. 265 Medicīnisko dokumentu lietvedības kārtība 93.pielikums
- 29.06.2021. MK noteikumi Nr. 453 Izglītojamo speciālo vajadzību izvērtēšanas metodika pirmsskolas izglītības iestādēs



Valsts kanceleja

# BAASIK IEVIEŠANA: PĀRBAUDĀM



## Pilotēšana piecās pašvaldībās

- **Sagatavošanās darbi** pilota uzsākšanai
  - Informatīvās aktivitātes, semināri vecākiem un speciālistiem
  - Apmācības PII pedagogiem
  - BSPT vadītāju sagatavošana (logopēdi, psihologi, speciālie pedagogi)
  - Apmācības ģimenes ārstu komandām
- Pilotēšana **izglītības vidē** bērniem no 3 g. v.:
  - Pedagogu izvērtējums
  - Bērnu spēju un prasmju tests
- Pilotēšana **ģimenes ārstu praksēs un vecāku vidū** bērniem no 1 g. v.:
  - Vecāku izvērtējums
  - Ģimenes ārstu izvērtējums
- Pilotprojekta **rezultātu izvērtēšana**
- **Nepieciešamie uzlabojumi** skrīninga procesā un tehniskajā nodrošinājumā

## BAASIK ieviešana visā Latvijā



Valsts kanceleja

# BAASIK IEVIEŠANA: PĀRBAUDĀM



**Sagatavošanās darbi  
pilota uzsākšanai**

**2026.gada  
septembris**



**BAASIK un  
profilaktiskās apskates  
pilotēšana**

**2027.gada  
1.ceturksnis**



**Pilota rezultātu  
izvērtēšana**

**2027.gada  
2.ceturksnis**



**BAASIK ieviešana  
Latvijā**

**2027.gada  
2.pusgads**



Valsts kanceleja

# BAASIK IEVIEŠANA: PĀRBAUDĀM



## Pilotā iesaistītās pašvaldības:

- Nodrošina pirmsskolas izglītības iestāžu dalību pilotprojektā
- Rekomendē speciālistus - Bērnu spēju un prasmju testa veikšanas vadītājus. Nepieciešami 4-5 apmācīti speciālisti katrā pašvaldībā
- Iesaista pilotprojektā pašvaldībā reģistrētās ģimenes ārstu prakses
- Sniedz atbalstu komunikācijā ar vecākiem
- Nodrošina koordinatoru BAASIK pilotēšanai pašvaldībā

## ESF projekta ietvaros tiek finansēts:

- Speciālistu darbs Bērnu spēju un prasmju testa veikšanas atbalstam
- Planšetes Bērnu spēju un prasmju testa veikšanai
- Ģimenes ārstu komandas iesaiste
- Projekta koordinators pašvaldībā



Valsts kanceleja

# IEVIEŠANAS REZULTĀTI



## 1. KĀRTA



## 2. KĀRTA

### LĪDZ AR BĒRNU AGRĪNĀS ATTĪSTĪBAS SKRĪNINGA DIGITALIZĀCIJU UN IEVIEŠANU:

- Būs **digitalizēti bērnu profilaktiskās apskates dati** jau no dzimšanas
- Dinamikā analizējami **bērnu antropometriskie mērījumi** – auguma garums, svars, galvas, krūšu apkārtmērs
- **Dinamikā analizējami konstatētie riski bērnu attīstībā**
- Informācijas aprīte starp veselības sektoru un izglītības sektoru var notikt digitāli
- Izglītības iestādes automātiski saņem informāciju par bērnam nepieciešamo atbalstu izglītībā, kolīdz bērns ir uzņemts izglītības iestādē

### VIENUVIET PIEEJAMA INFORMĀCIJA PAR:

- Bērnam **veiktajām padziļinātām izpētēm attīstības traucējumu noteikšanai un izpētes rezultāti**
- Bērnam nepieciešamo atbalstu veselībā, izglītībā un sociālās rehabilitācijas jomā – individuālais atbalsta pasākumu plāns
- Saņemtiem pakalpojumiem veselībā, izglītībā, sociālās rehabilitācijas jomā un agrīnajām intervencēm
- Pieejamiem agrīna atbalsta pakalpojumu veidiem, to sniedzējiem



Valsts kanceleja



Agrīnā preventīvā  
atbalsta sistēma  
bērniem

# **BĒRNU ATTĪSTĪBAS MULTIPROFESIONĀLĀS KOMANDAS**

**Agrīnā atbalsta nodrošināšanas organizatoriskais modelis**



Valsts kanceleja

# KĀPĒC IR SVARĪGS ATBALSTA ORGANIZATORISKAIS MODELIS?

## RISINĀMIE JAUTĀJUMI

- **Kā orientēties nepieciešamajos atbalsta pakalpojumos, ja bērnam ir multipli riski vairākās attīstības jomās?**
- **Kādā veidā organizēt padziļināto izvērtēšanu diagnostikai bērniem ar augstiem riskiem attīstībā?**
- **Kā padarīt izvērtēšanas rezultātus saistošus gan veselības aprūpes profesionāļiem, gan izglītības jomai saistībā ar speciālo vajadzību noteikšanu?**
- **Kā nodrošināt pēc izvērtēšanas tālāk nepieciešamo – atbalsta pasākumu plāna izstrādi, kas tver bērnam nepieciešamos veselības aprūpes pakalpojumus, agrinās intervences, atbalsta pasākumus izglītībā, nepieciešamo sociālo rehabilitāciju?**





Valsts kanceleja

# BĒRNU VESELĪBAS APRŪPES ORGANIZĀCIJA – PIEDĀVĀTĀS IZMAIŅAS

Pieejamība ar  
nosūtījumu



Tieša / neierobežota  
pieejamība

## Specializētā veselības aprūpe

### 3. līmenis

- Stacionārā aprūpe
- Bērnu psihiatru komandas

### 2. līmenis

- Sekundārā ambulatorā aprūpe
- **Sociālās pediatrijas – Bērnu attīstības komandas**

## Primārā veselības aprūpe

### 1. līmenis

- Ģimenes ārstu komandas
- Privāti praktizējoši pediatri

### 0. līmenis

- **Sabiedrības veselības māsas izglītības iestādēs**



Valsts kanceleja

## SOCIĀLĀS PEDIATRIJAS – BĒRNU ATTĪSTĪBAS KOMANDAS

- Slimību spektra maiņa jeb t.s. mūsdienu slimības, piemēram, aptaukošanās, UDHS, disleksija, runas kavēšanās, psihosomatika, ir izaicinājums visā pasaulē.
- Reaģējot uz to **Vācijā, Kanādā un citviet tiek veidoti Sociālās pediatrijas jeb Bērnu attīstības centri (*social paediatrics, development paediatrics, community paediatrics*).**
- Vācijā ir izveidoti 145 šādi centri “mūsdienu” slimību aprūpei, bērnu ar hroniskām slimībām un invaliditāti atbalstam.
- ‘Mūsdienu’ slimības prasa **multiprofesionālas komandas pieeju. Komandā kopā ar pediatru darbojas psihologs, fizioterapeits, logopēds un ergoterapeits, kā arī speciālais pedagogs un sociālais darbinieks.**
- Sociālās pediatrijas centri Vācijā ir **savienoti ar lielākajām bērnu slimnīcām.** Tādā veidā tiek nodrošināta pakalpojumu kvalitāte, iespējas nodrošināt starpnozaru un multiprofesionālu aprūpi zīdaiņiem un bērniem ar attīstības traucējumiem un invaliditāti.
- Nodrošinot agrīnas palīdzības sniegšanu, zīdaiņiem un bērniem līdz 6 gadu vecumam ar vispārēju attīstības kavēšanos tiek piedāvāta pedagoģiskā terapija kombinācijā ar citām terapijām, piemēram, fizioterapiju, ergoterapiju vai logopēdisko darbu, t.s. kompleksā terapija.



Valsts kanceleja

# SOCIĀLĀS PEDIATRIJAS – BĒRNU ATTĪSTĪBAS KOMANDAS

**Bērnu attīstības komanda** – multidisciplināra profesionāļu grupa, kas strādā kopā, lai novērtētu, diagnosticētu un atbalstītu bērnus ar konstatētiem augstiem attīstības riskiem. Tā nodrošina bērnam koordinētu un visaptverošu atbalstu, iesaistot ģimeni un izglītības iestādi.

## Galvenie uzdevumi

- Nodrošināt atbilstošu padziļinātu novērtējumu, kas seko pēc skrīninga
- Izstrādāt integrētu individuālu atbalsta pasākumu plānu
- Sadarboties ar ģimeni un izglītības iestādi
- Nodrošināt konsultatīvo atbalstu un atsevišķas agrīnās intervences
- Sniegt noteiktus veselības aprūpes pakalpojumus starpdisciplināra aprūpe bērniem ar vairākiem traucējumiem
- Palīgīdzekļu un asistīvo tehnoloģiju noteikšana
- Uzraudzīt bērna progresu un pielāgot atbalsta pasākumus





Valsts kanceleja

# SOCIĀLĀS PEDIATRIJAS – BĒRNU ATTĪSTĪBAS KOMANDAS

## KOMANDAS SASTĀVS

- **Pediātrs** – koordinē veselības aprūpi, seko vispārējai bērna veselībai
- **Psihologs** – izvērtē kognitīvo, emocionālo un sociālo attīstību
- **Logopēds/audiologopēds** – novērtē un atbalsta valodas un runas attīstību
- **Fizioterapeits / ergoterapeits** – strādā ar motorikas un kustību prasmēm
- **Sociālais darbinieks** – koordinē ģimenei pieejamos sociālos un sociālās rehabilitācijas pakalpojumus
- **Speciālais pedagogs** – sadarbojas ar izglītības iestādēm, plāno atbalstu izglītībā
- **Bērnu neirologs** – novērtē smadzeņu un nervu sistēmas attīstību
- **Bērnu psihiātrs, neonatologs** pēc nepieciešamības

## GALVENIE DARBA PRINCIPI

- **Multidisciplināritāte:** katrs speciālists sniedz savu ekspertīzi, bet lēmumi tiek pieņemti kopīgi
- **Individuāla pieeja:** plāns tiek pielāgots bērna konkrētajām vajadzībām
- **Agrīna intervence:** darbība sākas pēc iespējas ātrāk, kad identificēts risks
- **Nepārtraukta uzraudzība:** bērna progress tiek regulāri izvērtēts, un plāns tiek pielāgots





Valsts kanceleja

# BĒRNU ATTĪSTĪBAS MULTIPROFESIONĀLĀS KOMANDAS LATVIJĀ

## Pakāpeniska vismaz 8 multiprofesionālo komandu veidošana reģionos BKUS vadībā

- Pirmās komandas tiek veidotas pašvaldībās, kurās pilotēts BAASIK
- Komandas tiek veidotas pie publiskā sektora ārstniecības iestādēm
- Pašvaldību atlase, ņemot vērā:
  - bērnu skaitu pašvaldībā un tuvākajos novados,
  - atbalsta personāla resursus izglītības jomā
  - funkcionālo speciālistu un ārstu resursus veselības aprūpē
  - sadarbības pieredzi agrīno intervenču ieviešanā



Bērnu klīniskā  
universitātes  
slimnīca



Valsts kanceleja

# BĒRNU ATTĪSTĪBAS KOMANDU IEVIEŠANAS PLĀNS

01



Līdz 2026.  
gada IV cet.

**Izstrādāta metodika komandu darbam, ietverot speciālistu kompetences, pienākumus, komandu sasniedzamos rādītājus, sadarbības algoritmus ar citām iesaistītajām pusēm, darba kvalitātes un efektivitātes novērtēšanas metodiku, kā arī finansēšanas modeli**

02



Līdz 2029. gadam

Bērnu attīstības multiprofesionālu speciālistu **komandu darba aprobācija**

Komandas **nodrošina padziļinātu izvērtēšanu un atbalsta pasākumu plāna izstrādi bērniem, noteiktas agrinās intervences**

03



2028. gada  
vidus

Sākotnējais **izvērtējums par bērnu attīstības multiprofesionālo speciālistu komandu darbības efektivitāti un lietderību**

Priekšlikumi, t.sk. aprēķini speciālistu komandu darbības paplašināšanai  
Priekšlikumi pedagoģiski medicīnisko komisiju tālākam darbam



Valsts kanceleja

## RESURSI BĒRNU ATTĪSTĪBAS KOMANDU IZVEIDEI

- Atlīdzība speciālistiem, profesionālā pilnveide, komandas darba metodikas izstrāde un aprobācija, agrīnas attīstības risku izvērtēšanas metodika un agrīnās intervences (ES fondu 4.3.6.7. 2.kārtas projekts)
- Infrastruktūras pielāgošana bērnu attīstības komandu darbam (ERAF 4.2.1.1.projekts):
  - telpu pielāgošana (platība apm 250 m2)
  - aprīkojuma iegāde speciālistu darbam
  - mēbeles un IKT aprīkojums
- Elektrotransports bērnu attīstības komandu mobilitātei (ERAF 4.2.1.1.projekts)
- Digitālās darba vide bērnu attīstības komandu darbam (ES fondu 4.3.6.8.projekts)

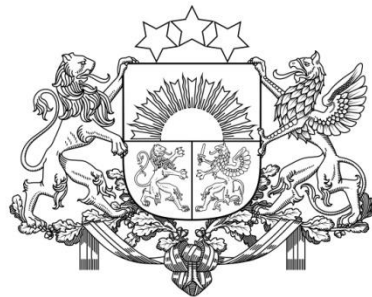


Valsts kanceleja

# BĒRNU ATTĪSTĪBAS KOMANDAS

## Pilotā iesaistītās pašvaldības:

- Koordinē komandas izveidi pašvaldībā
- Nodrošina speciālistu atlasīšanu komandu darbam
- Nodrošina telpas komandām
- Nodrošina telpu pielāgošanas darbu veikšanu



Valsts kanceleja

**Ar atbildību par Latvijas nākotni!**